

# HF632N系列施工升降一体机

## 产品选型样本



GUIDE

武汉港迪技术股份有限公司  
Wuhan Guide Technology Co.,Ltd.  
地址：武汉东湖新技术开发区理工大科技园理工园路6号  
总机：027-87920068  
传真：027-87927299  
网址：www.gdetec.com  
全国统一服务热线：400-0077-570



官方微信

2024.11  
技术指标如有变更，恕不另行通知  
版权所有©武汉港迪技术股份有限公司  
Copyright©Wuhan Guide Technology Co.,Ltd.



# 关于我们

## ABOUT US

武汉港迪技术股份有限公司（股票简称：港迪技术，股票代码：301633）是工信部认定的重点支持的国家级专精特新“小巨人”企业、高新技术企业，旗下有武汉港迪智能技术有限公司（简称“港迪智能”）、武汉港迪软件信息技术有限公司（简称“港迪软件”）两家子公司。

公司专注于工业自动化及信息化领域，业务涵盖自动化驱动产品、智能操控系统、管理系统软件三大板块，致力于实现各类单机机械设备核心驱动部件国产化、设备群全流程作业无人化、企业管理数字化与信息化。

港迪技术从事变频器、逆变器、整流回馈装置、行业专机等工业自动化产品的研发、生产、销售及相关技术服务；港迪智能提供港口、水泥、冶金、铁路、仓储等领域起重运输设备的智能化、无人化作业的系统解决方案；港迪软件从事生产操作管理系统、资产管理系统、管控一体化系统等软件产品的开发及服务。公司销售及服务网络覆盖全国各地，产品及服务广泛应用于港口、盾构、建机、水泥、冶金、铁路、船舶及海工、物流、纺织、矿山、石油化工、风机水泵等行业。

公司是湖北省“省级工业设计中心”、“武汉市优秀高新技术企业”，先后荣获“中国水泥行业智能信息化企业10强”、“中国创新建材企业100强”、“中国建材服务业100强”。自动化驱动产品相关产品先后荣获“江苏机械工业科技进步奖一等奖”、“中国交通运输协会科技进步奖三等奖”、“湖北省制造业单项冠军产品”；智能操控系统相关产品先后荣获“中国港口科技进步奖一等奖”、“中国机械工业科学技术奖二等奖”、“中国港口协会科学技术奖一等奖”。

港迪技术将一如既往秉承“品质与服务”的核心企业文化，恪守“成就客户，造福员工，奉献社会”的核心价值观，朝着“以振兴民族工业为己任，打造国际知名品牌”的企业愿景砥砺前行！



## HF632N系列施工升降一体机



### 产品介绍

港迪HF632N系列施工升降一体机是针对施工升降机研制的一款专用机型，集变频器、制动单元、起重量限制器、外部控制电路及器件于一体，产品具有外观精美、功能设计全面、性能稳定等优势。

### 产品技术特点

- 本产品是集变频器、施工升降机逻辑控制单元、制动单元、电机抱闸电源模块于一体的施工升降专用机型。
- 具有开环矢量制动器失效保护功能，升降机每次停机后一段时间内如果制动器出现抱闸抱不紧导致轿厢下溜的现象，升降机能自动将轿厢零速悬停，同时发出制动器失效报警信号通知司机操作手柄将轿厢下放到地面，在原有机械防坠制动器的基础上增加了一套电气保护功能。
- 采用开环矢量控制模式，专业可靠的开抱闸逻辑时序，确保开抱闸瞬间无“失重”感和“过冲”感，起停舒适度好。
- 具有开环矢量零速大转矩功能，正反向过零速时运行平稳可靠，不依靠抱闸或者直流制动做支撑，没有任何顿挫感。
- 内置起重量限制器保护装置，客户无需购买重量限制器。
- 各种限位，主令信号均有清晰的LED指示及丝印标识、装机检修方便，便于售后及减少服务成本。

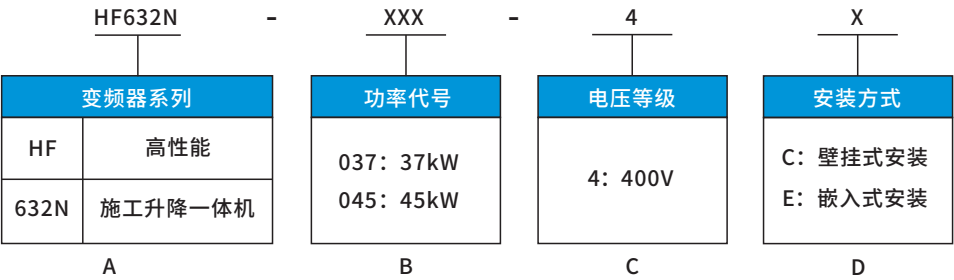
产品规格

项目		说明
输入	输入电压	三相380V~480V
	额定频率	50/60Hz
	允许电压波动	-15%~+10%
	允许频率波动	频率变化允许范围为fLN±2%（对于独立的供电电网为±4%）。 频率变化率：≤2%fLN/s。
输出	输出电压范围	0~输入电压
	输出电压的不对称度	正常使用条件下，在整个输出频率调节范围内，各相负载对称情况下，输出三相相电压的不对称度应不超过1%。
	输出频率范围	0~300Hz
控制特性	运行指令方式	面板控制、端子控制。
	载波频率	1kHz~10kHz，根据温度和负载特性可调节。
	频率分辨率	数字设定：0.01Hz，模拟设定：最高频率x0.1%
	控制方式	闭环矢量控制(VC)、开环矢量控制(SVC)、V/F控制。
	V/F控制	直线型、多点型、平方型。
	最高速度	300Hz，依赖电机的电气和机械特性。
	启动转矩	0Hz/200%(VC和SVC)、0.8Hz/150%(V/F)
	调速范围	1:500(SVC)、1:1000(VC)
	速度精度	±0.02%额定速度(VC)、±0.2%额定速度(SVC)、±0.5%额定速度(V/F)。
	过载能力	每5分钟允许，150%额定电流过载1分钟或200%额定电流过载5秒。
	转矩补偿	自动转矩补偿功能。
	加减速方式	直线、用户自定义多点曲线。
	自动电压调整	电网波动时，能自动保持输出电压恒定。
	直流制动方式	启动时直流制动和停机时直流制动。
专用功能	超载保护	重量超过 90%预警，超过 105%超载保护。
	轻载升速	轻载高速运行支持升速，提高工作效率。
	制动失效保护	制动器故障后，变频器能自动检测出来并输出零速大转矩，将电梯悬停，同时报警。
人机界面	操作面板LCD	可设定相关参数，也可显示输出频率、输出电压、输出电流等多种参数；运行状态、故障状态及参数设置状态均应有对应显示。内容：功能、数据、单位。语言：中文、英文。
保护功能		过流保护、过压保护、欠压保护、过热保护、过载保护等。
使用场所		不受阳光直晒、无粉尘和无腐蚀性环境。
安装方式		壁挂安装、嵌入安装。

产品规格

项目		说明
环境	海拔高度	低于1000米，无需降额。海拔高度超过1000米的场所，请按照每增加100米降低1%的比率，降低额定电压及额定输出电流。海拔高度超过3000米时需向厂家咨询指导。
	环境温度	-10℃~+40℃，环境温度超过40℃，需要降额使用，环境温度每升高1℃，降额3%。环境温度超过50℃时需向厂家咨询指导。 环境温度低于-10℃，需要额外增加辅助加热设备。
	湿度	小于95%RH，无凝露。如果不能满足，需向厂家咨询指导。
	存储	存储温度-20℃~+60℃。同时由于电解电容的特性，存储时间超过半年，每半年需要对变频器上电10-30分钟，使电解电容充电。
其它	功率因素	>0.8
	效率	>96%
	制动单元	内置
	制动电阻	选配外置
	防护等级	IP20
	冷却方式	强制风冷
	污染等级	2
	噪声	≤80db

型号含义



-

4

电压等级

4：400V

C

-

X

安装方式

C：壁挂式安装

E：嵌入式安装

D

系统产品型号字段说明

字段标识	字段详细说明
A	HF632N：高性能施工升降一体机。
B	功率代号：用3位数字表示。
C	4：电压等级为400V。
D	C：壁挂式安装，E：嵌入式安装。



产品系列型号与技术规格

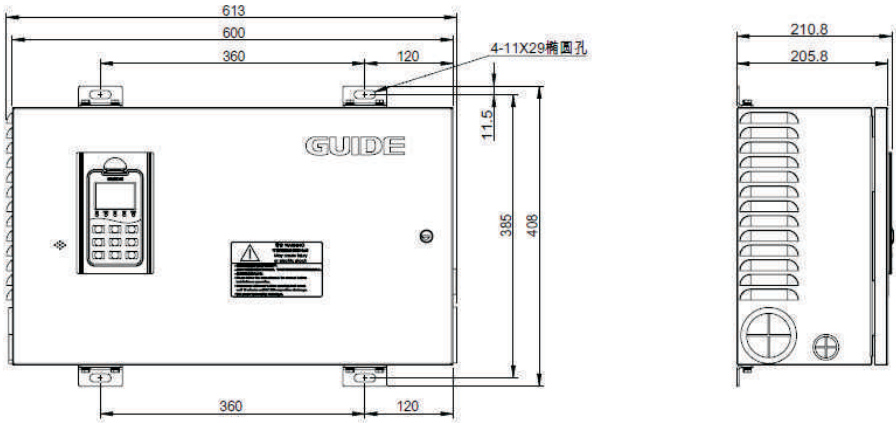
NOTE

HF632N施工升降一体机产品一览表

型号	输出电流[A]	适用电机容量[kW]	重量[kg]
HF632N-037-4-C	80	37	22.5
HF632N-037-4-E	80	37	40.5
HF632N-045-4-C	95	45	23.5

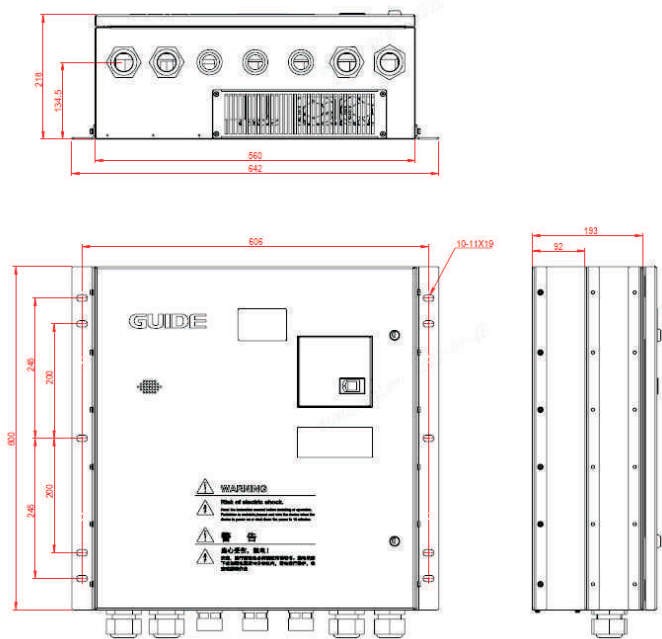
外形尺寸图

壁挂式



HF632N-037-4-C型施工升降一体机外形尺寸图

嵌入式



HF632N-037-4-E型施工升降一体机外形尺寸图